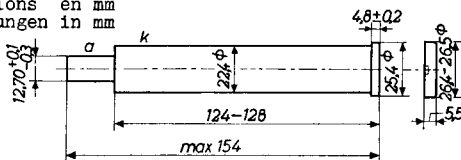


Halogen quenched X-RAY COUNTER TUBE with mica end window
 TUBE COMPTEUR DE RAYONS X à découpage par halogène avec
 fenêtre frontale de mica
 GEIGER-MÜLLER-ZÄHLROHR FÜR RÖNTGENSTRAHLUNG mit Löschung
 mittels Halogen und mit frontalem Glimmerfenster

Filling : Ar and halogen quenching agent
 Remplissage: Ar et halogène comme gaz de coupure
 Füllung : Ar und Halogen als Löschesubstanz

Dimensions in mm
 Dimensions en mm
 Abmessungen in mm



Capacitance, capacité, Kapazität 2,7 pF

Mica window; fenêtre de mica; Glimmerfenster

Effective diameter
 Diamètre utile 20 mm
 Effektiver Durchmesser

Area
 Surface 3,14 cm²
 Fläche

Window thickness
 Epaisseur de la fenêtre 3,5-4 mg/cm²
 Fensterdicke

Cathode Material: 27 % chromium, 73 % iron
 Cathode Nature : 27 % de chrome, 73 % de fer
 Katode Material: 27 % Chrom, 73 % Eisen

Wall thickness
 Epaisseur de paroi 1,2 mm
 Wanddicke

Inside diameter
 Diamètre intérieur 20 mm
 Innendurchmesser

Effective length
 Longueur utile 110 mm
 Effektive Länge

18537**PHILIPS**

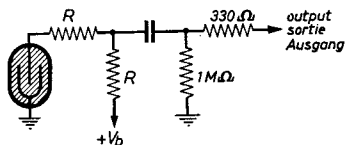
Operating characteristics
 Caractéristiques d'utilisation
 Betriebsdaten

 $t_{amb} = 25^{\circ}C$

R (fig. 1; Abb. 1) =	2x2,7 M Ω
V _{ign}	= max. 1000 V
V _b	= 1)
V _{pl}	= 1100-1300 V
S _{pl}	= max. 0,08 %/V
τ (V _b = 1200 V)	= max. 150 μ sec
No ²⁾	= 50 counts/min.
	= 50 impuls./min.
	= 50 Zählgn/Min.

Limiting values (Absolute limits)
 Caractéristiques limites (Limites absolues)
 Grenzdaten (Absolute Grenzwerte)

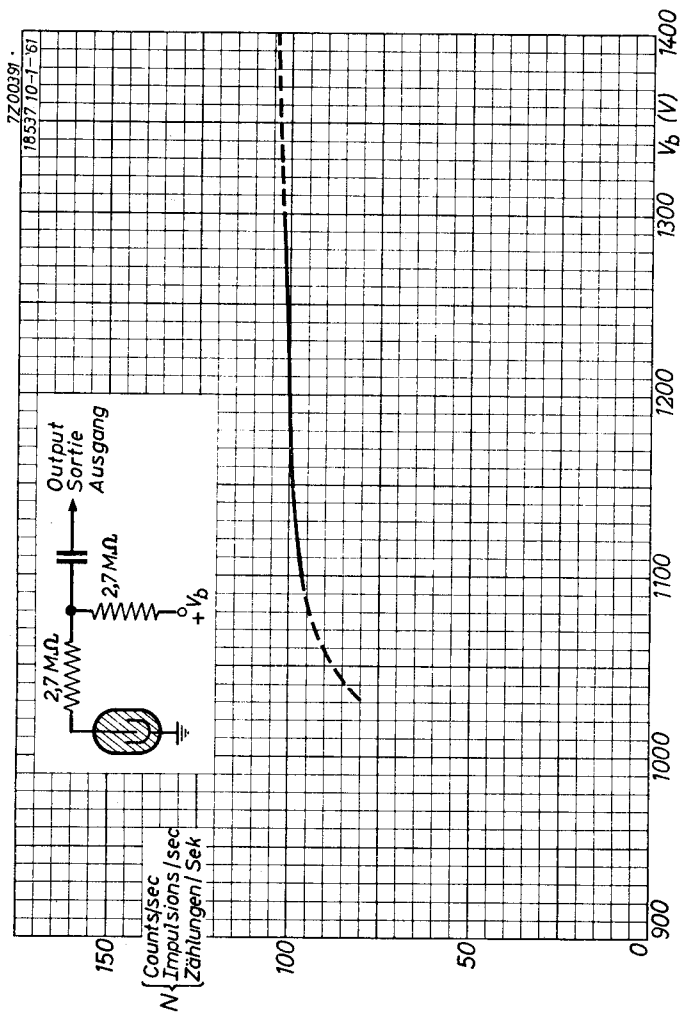
V _a	= max. 1300 V
R (fig. 1; Abb. 1) =	min. 2x2,7 M Ω
t _{amb}	= -55 $^{\circ}C$ /+75 $^{\circ}C$

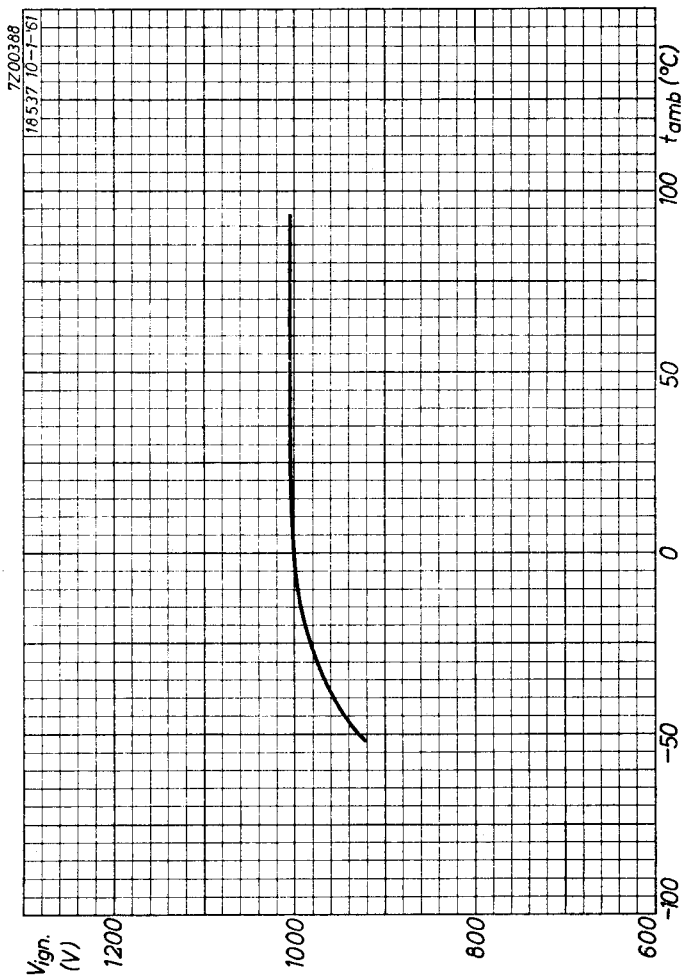


Recommended circuit; circuit conseillé; empfohlene Schaltung

Weight
 Poids 85 g
 Gewicht

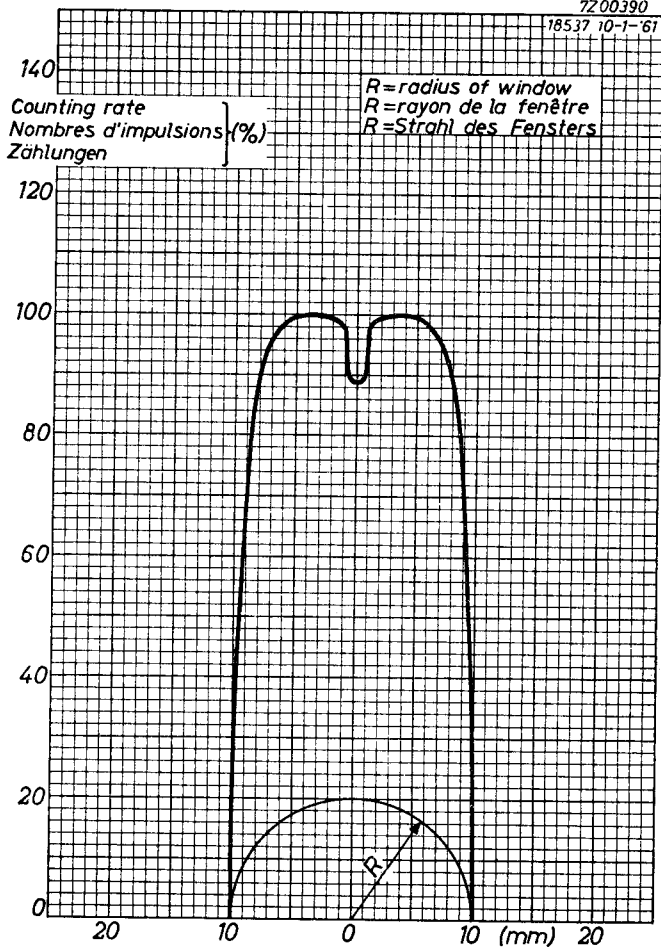
- 1) Arbitrary within plateau
 Arbitrairement dans la gamme du plateau
 Willkürlich im Bereich des Plateaus
- 2) Shielded with 2" Pb and 1/4" Al
 Blindage de 2" de Pb et 1/4" d'Al
 Abschirmung mit 2" Pb und 1/4" Al

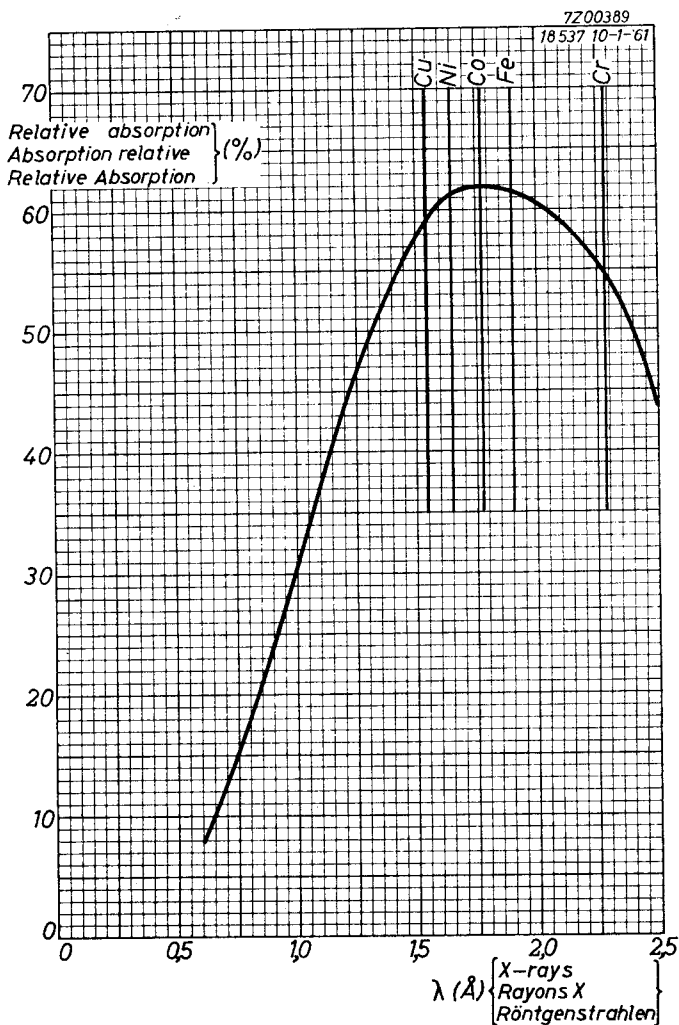


18537**PHILIPS****B**

7200390

18537 10-1-'61



18537**PHILIPS**

PHILIPS



*Electronic
Tube*

HANDBOOK

page	18537 sheet	date
1	1	1961.06.06
2	2	1961.06.06
3	A	1961.06.06
4	B	1961.06.06
5	C	1961.06.06
6	D	1961.06.06
7	FP	1999.11.28