

Podwójna dioda (gazowana)

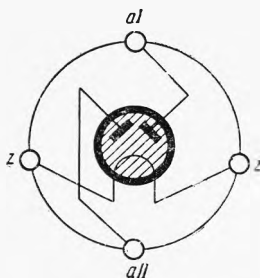
AX1

Philips

Prostownik pełnokresowy

4-kołkowy

AX1 $U_Z = 4V$
 $I_Z = 2A$



Maksymalne wartości robocze

wejście filtra pojemnościowe

U_{Tr}	2×500		V
$I_{=}$	125		mA
$U_{=}$	500		V
I_{szcz}	400		mA
U_{wewn}	15		V
C_{wej}	16	32	64
R_{Tr}	100	150	200

TYPY PODOBNE

4652