

Trioda

DM 160

Philips

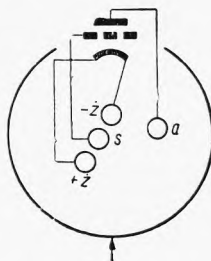
Wskaźnik napięcia stosowany w maszynach do liczenia z tranzystorami

Bez cokołu



$$U_z = 1,0V \pm 5\%$$

$$I_z = 30 \text{ mA}$$



Wartości robocze

U_z	1,0	V
U_a	50	V
R_s	100	k Ω
U_{bs}	0 ¹⁾	V
I_a	585 ± 155 ¹⁾	μA
U_{bs}	-3 ²⁾	V
I_a	< 5 ²⁾	μA

Wartości graniczne

$U_{a0\text{max}}$	100	V
$U_{a\text{max}}$	65	V
$U_{bs\text{max}}$	0	V
$-U_{s\text{max}}$	50	V
$I_{a\text{max}}$	750	μA
$R_{s\text{max}}$	1	M Ω
$R_{s\text{min}}$	0,1	M Ω

¹⁾ B = max

²⁾ B = 0

B – wydajność świetlna