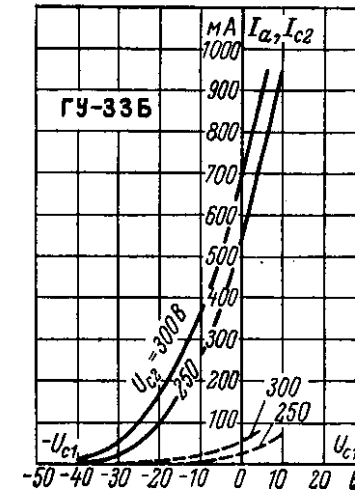
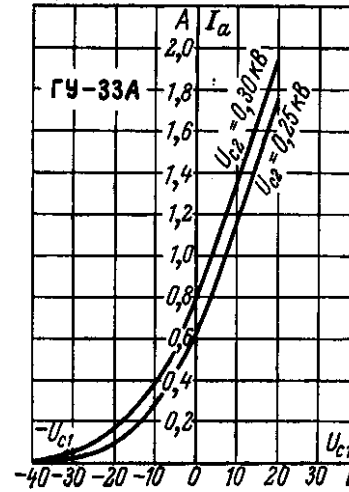
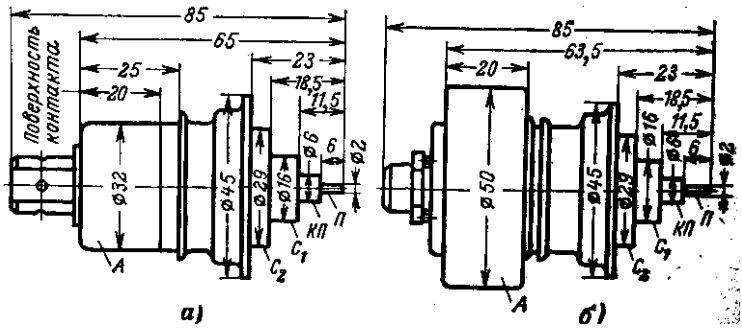
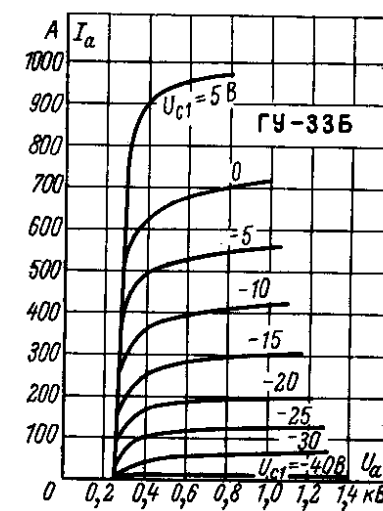
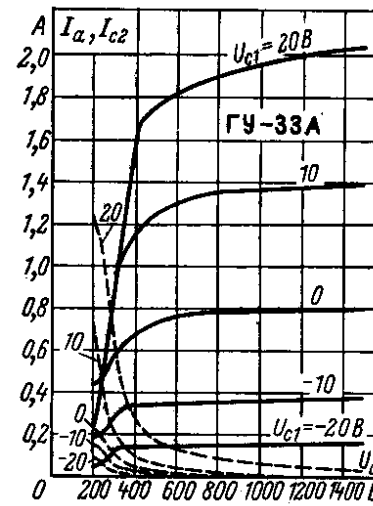


# ГУ-33А, ГУ-33Б



Анодно-сеточные характеристики ламп ГУ-33А, ГУ-33Б.

Генераторный тетрод для работы в качестве генератора колебаний и усилителя высокочастотных колебаний на частотах до 500 МГц. Оформление—металлокерамическое. Охлаждение — принудительное: ГУ-33А жидкостное (кремний, органическая жидкость № 3 или фторсодержащая жидкость с низкой температурой кипения +70°C), ГУ-33Б воздушное 40 м<sup>3</sup>/ч. Масса ГУ-33А 130 г, ГУ-33Б 220 г.



Анодные характеристики ламп ГУ-33А, ГУ-33Б.

**Основные параметры при  $U_{н.} = 6,3 \text{ В}$ ,  $U_a \leq 400 \text{ В}$ ,  $U_{са} = 300 \text{ В}$ , /...**

	$= 375 \text{ мА}$	
Ток накала .....		$5,15 \pm 0,45$ $(4,95 \pm 0,45)^* \text{ А}$
Ток 1-й сетки обратный .....		$sg 20 \text{ мкА}$
Напряжение смещения на 1-й сетке отрицательное		$7 \pm 5 \text{ В}$
Напряжение отсечки тока анода (при $U_a = 1000 \text{ В}$ , $I_a = 5 \text{ мА}$ ).....		$< 60 \text{ В}$
Крутизна характеристики .....		$26 \pm 6 \text{ мА/В}$
Колебательная мощность на частоте 60 МГц (при $U_a = 1 \text{ кВ}$ , $P_{ев} = 250 \text{ В}$ и $U_c = 52 \text{ В}$ ).....		$> 130 \text{ Вт}$
Колебательная мощность на частоте 250 МГц (при $U_a = 0,9 \text{ кВ}$ , $I_a = 310 \text{ мА}$ ).....		$> 120 \text{ Вт}$
Снижение колебательной мощности (при $U_c =$ $= 5,7 \text{ В}$ ) .....		$< 25\%$
Коэффициент усиления 1-й сетки относительно 2-й сетки (при $P_{з} = 250$ и $300 \text{ В}$ ).....		$13 (12 \pm 4)^*$
Междуэлектродные емкости:		
входная.....		$11 \pm 5$ $(39 \pm 5)^* \text{ пФ}$
выходная .....		$8,5 \pm 1,5 \text{ пФ}$
проходная .....		$< 0,1 \text{ пФ}$
Долговечность средняя .....		$> 1000 \text{ ч}$
Критерий долговечности: колебательная мощность (на частоте 60 МГц) .....		$> 105 \text{ Вт}$

**Предельные эксплуатационные данные**

Напряжение накала .....	$5,7—6,9 \text{ В}$
Напряжение анода .....	$1500 \text{ В}$
Напряжение 2-й сетки .....	$400 \text{ В}$
Напряжение 1-й сетки отрицательное .....	$200 \text{ В}$
Мощность, рассеиваемая анодом. ....	$150 \text{ Вт}$
Мощность, рассеиваемая 2-й сеткой. ....	$10 \text{ Вт}$
Мощность, рассеиваемая 1-й сеткой. ....	$2 \text{ Вт}$
Ток катода .....	$340 \text{ мА}$
Рабочая частота .....	$500 \text{ МГц}$
Температура анода и спаев стекла с металлом	$150^\circ\text{C}$
Интервал рабочих температур окружающей среды	$0 \text{т} +5$

до  $+70^\circ\text{C}$ \* Для ГУ-33А.