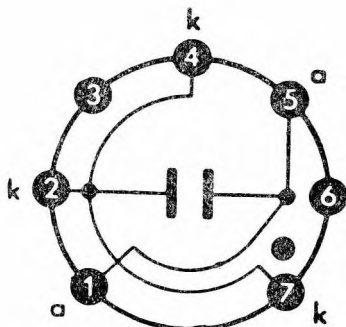
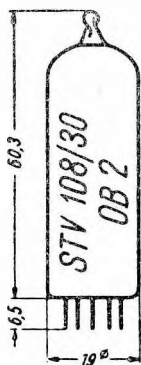


# Stabilizator napięcia

# STV 108/30 OB 2

## Układy stabilizacji napięcia

## Miniaturowy



### Wartości charakterystyczne i robocze

$U_{aB}$	108	V
$U_{aBmin}$	106	V
$U_{aBmax}$	111	V
$U_{aZmax}$	127 <sup>1)</sup>	V
$U_{aZmax}$	210 <sup>2)</sup>	V
$\Delta U_{aBmax}$	3,5	V
$R_{\sim}$	około 100	$\Omega$

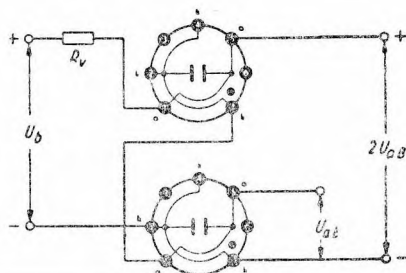
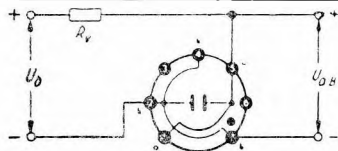
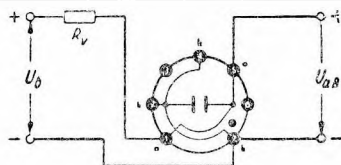
### Wartości graniczne

$I_{wdmax}$	75	mA
$t_{max}$	+90	°C
$t_{min}$	-55	°C

Uwaga: W celu uniknięcia drgań relaksacyjnych pojemność kondensatora równoległego powinna być mniejsza niż 25 nF.

- 1) Przy oświetleniu 50...1000 lx.
- 2) Przy pełnej ciemności.

Kolki 1 i 5 oraz 2, 4 i 7 są wewnątrz lampy połączone ze sobą. Układy pracy należy tak wykonywać, aby po wyjęciu lampy obciążenie było odłączone (patrz przykłady). Odwrócenie polaryzacji napięcia: na dodatnią dla katody, a ujemną dla anody powoduje zmianę parametrów lampy. Lampę należy chronić przed wstrząsami i przed uderzeniami.



TYPY PODOBNE