

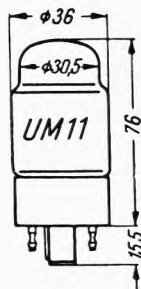
# Wskaźnik dostrojenia

# UM 11

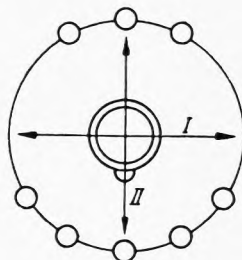
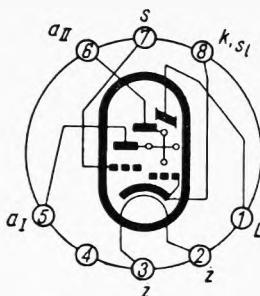
Telefunken

Wskaźnik dostrojenia o dwóch czułościach

Stalowy



$U_z = 15 V$   
 $I_z = 100 mA$



I Środek ciężkości  
II Środek ciężkości

### Wartości robocze

$U_L$	200	100	V
$I_L^{1)}$	0,4	0,1	mA

a) Czula I para listków (przy odbiorze słabych stacji)

$U_b$	200	100	V		
$R_{aI}$	2	—	2	MΩ	
$U_s$	0	—3	0	—2	V
$I_{aI}$	0,1	0,06	0,05	0,03	mA
$\beta_I$	78°	25°	77°	15°	

b) Czula II para listków (przy odbiorze silnych stacji)

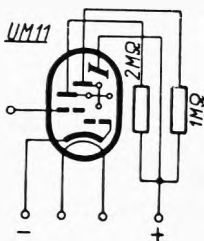
$U_b$	200	100	V		
$R_{aII}$	1	—	1	MΩ	
$U_s$	0	—20	0	—10	V
$I_{aII}$	0,19	0,08	0,1	0,04	mA
$\beta_{II}$	75°	10°	77°	5°	

### Wartości graniczne

$U_{aI0max}$	500	V
$U_{aII0max}$	500	V
$U_{aI1max}$	300	V
$U_{aII1max}$	300	V
$U_{L0max}$	550	V
$U_{L1max}$	250	V
$U_{Lmin}$	90	V
$P_{aI1max}$	0,5	W
$P_{aII1max}$	0,5	W
$I_{kmax}$	5	mA
$R_{gmax}$	3	MΩ
$U_{gmax}^{1)}$	—1,3	V
$U_{volkmax}$	200	V

<sup>2)</sup>  $I_g \leq +0,3 \mu A$

<sup>1)</sup>  $U_s = 0 V$



TYPY PODOBNE

