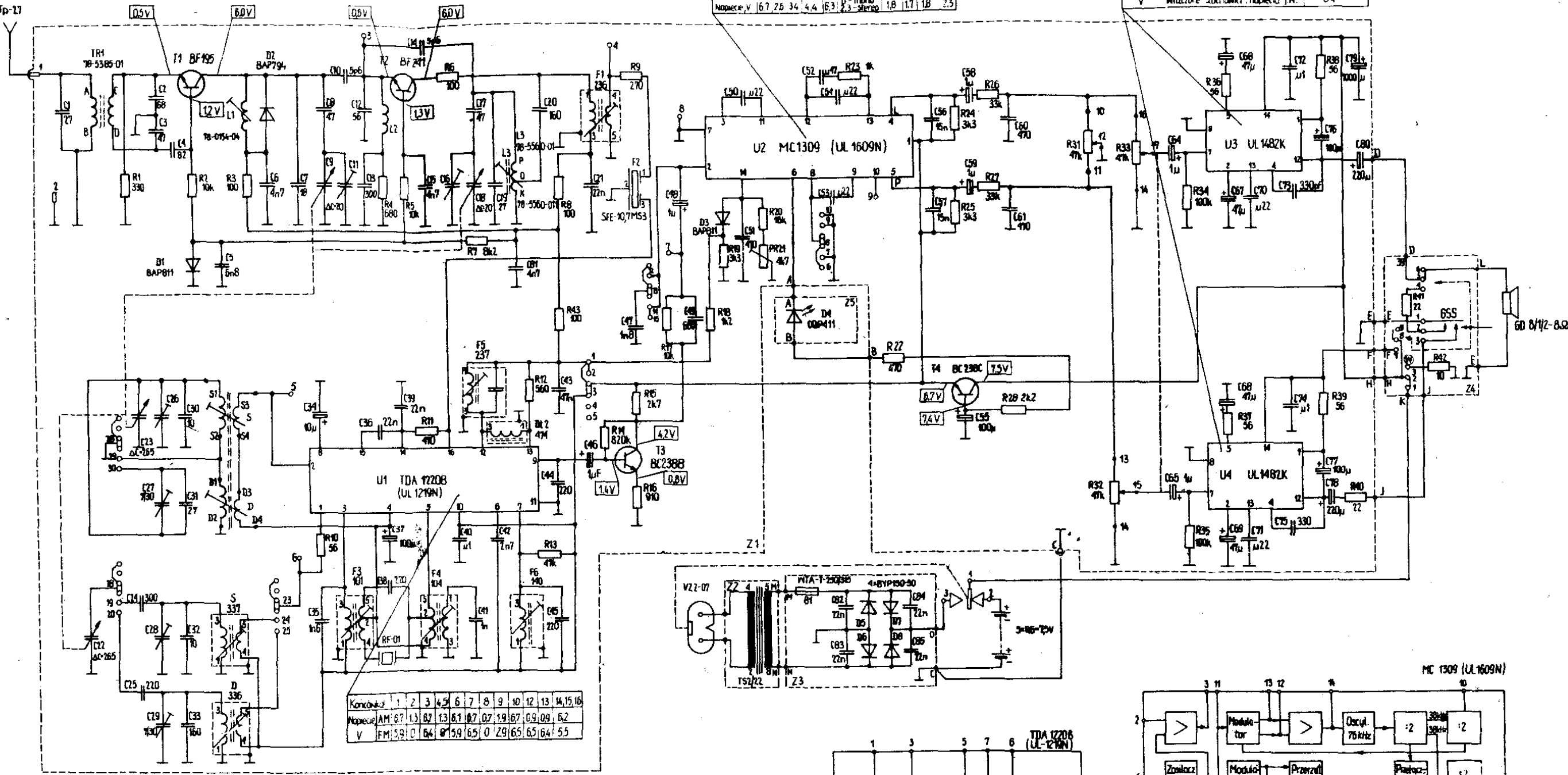


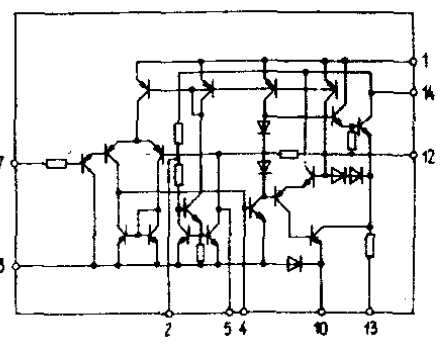
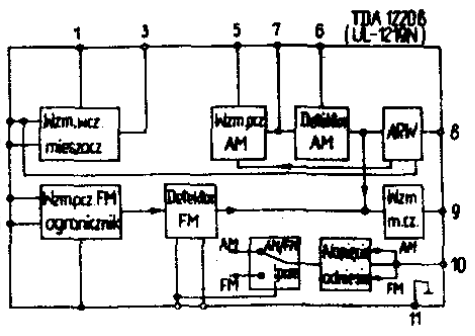
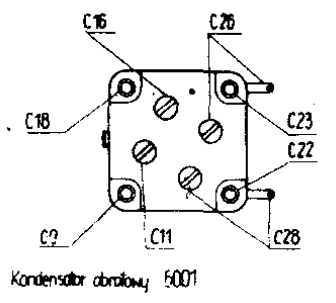
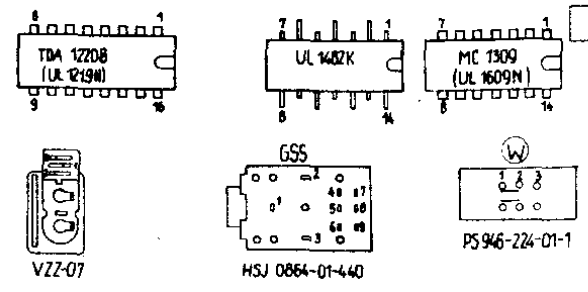
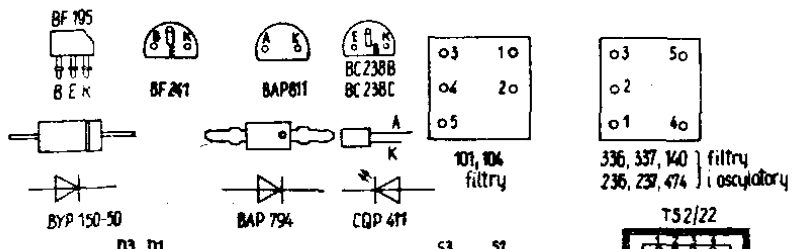
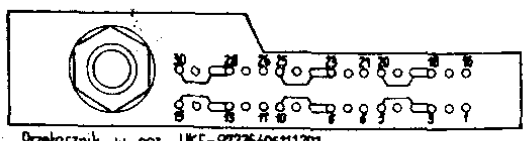
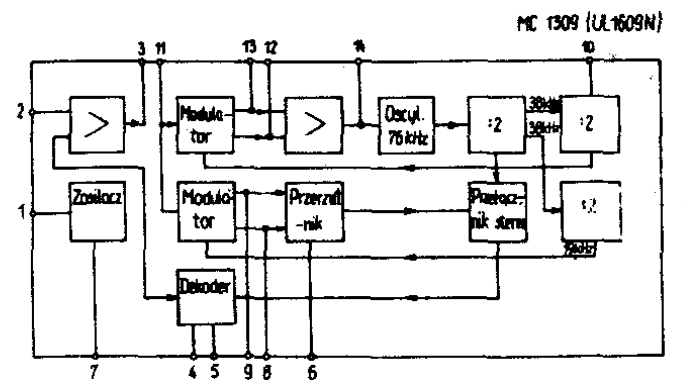
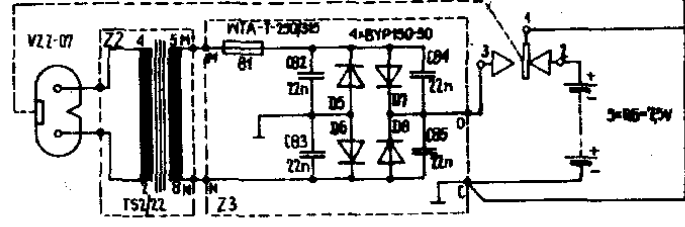
Atp-27

Koncówka	1	2	3	4	5	6	8	9,10	11	12,13	14
Napięcie V	6,7	2,5	3,4	4,4	6,3	8,3	mono stereo	1,8	1,7	1,8	2,3

Koncówka	1	2	4	5	7	8,13	14	Układ scalony	
Napięcie V	7,5	5,0	0,65	0,55	0,02	3,75	7,5	U3	
V	Włączona							Zuchawki, napięcia j.w.	U4



Koncówka	1	2	3	4	5	6	7	8	9	10	12	13	14,15,16
Napięcie AM V	6,7	1,3	6,7	1,3	6,1	6,7	0,7	1,9	6,7	0,9	0,9	5,2	
Napięcie FM V	5,9	0,64	5,9	0,65	0,29	6,5	6,4	5,5					



Uwagi:
Napięcia mierzone woltomierzem Rv > 20kΩ/V przy napięciu zasilania 7,5V.
Zastrzeżenie zmiany w toku produkcji.

Schemat ideowy DR ZOSIA R614.