

Oznaczenia kolorów:

- k - czerwony
- t - zielony
- z - żółty
- b - biały
- n - niebieski

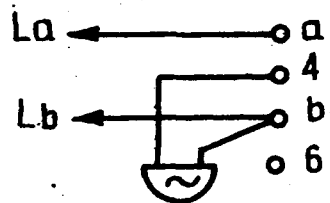
* Wyposażenie dodatkowe.

Rezystory R4 i R5 występują tylko z wkładką słuchawkową typu W-66.

W aparacie bez TN zaciski 10 i 11 są zwarte.

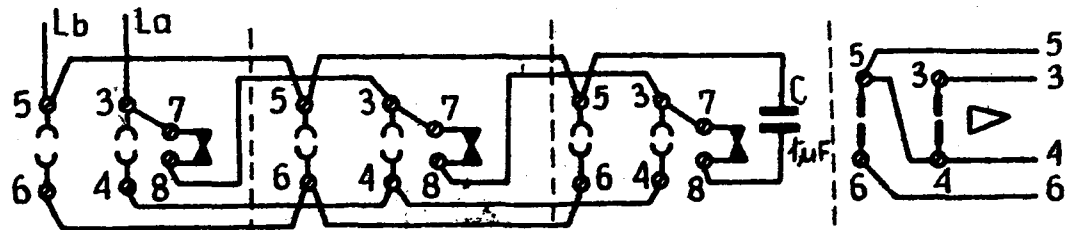
Schematy podłączeń dodatkowych urządzeń

Dzwonek dodatkowy



Łączyć mostek 4-b w gniazdku lub 4-5 we wtyczce

Sieć gniazdek rozłącznych



Gniazdo początkowe GTN-4 Gniazdo przelotowe GTN-4 Gniazdo końcowe GTN-4c Wtyczka WT-4

Uwaga: Wszelkich podłączeń urządzeń dodatkowych dokonuje się do początkowego gniazda sieci.